

**Regulamin użytkownika  
sieci wodociągowej  
w ROD im. „ODNOWA” w Szczecinie**

§ 1

Do korzystania z sieci wodociągowej znajdującej się na terenie ROD im. „ODNOWA” w Szczecinie są uprawnieni wszyscy działkowcy.

§ 2

W ROD im. „ODNOWA” w Szczecinie obowiązuje rozliczanie zużycia wody według wskazań wodomierza zainstalowanego na działce.

§ 3

Uruchomienie i zamknięcie dopływu wody następuje po podjęciu uchwały przez zarząd ROD im. „ODNOWA” w Szczecinie zwanym dalej „**Zarządem ROD**”. Zarząd ROD ogłasza terminy uruchomienia i zamknięcia dopływu wody na tablicach ogłoszeń oraz stronie internetowej ogrodu.

§ 4

1. Każdy użytkownik sieci wodociągowej w danym roku ma obowiązek przygotować instalację do poboru wody najpóźniej do terminu uruchomienia dopływu, o którym mowa w § 3.
2. Działkowiec, który nie przygotował instalacji do poboru wody i w ten sposób doprowadził do niekontrolowanego ubytku wody zostanie obciążony kosztami ubytków wody:
  - a. ryczałtem, w kwocie odpowiadającej ilości 10 m<sup>3</sup> według cen dostawcy.
  - b. w szczególnych wypadkach, w kwocie odpowiadającej wartości ubytków wody wg cen dostawcy, jeśli będą one możliwe do oszacowania, przy czym działkowiec zostanie dodatkowo obciążony kosztami oszacowania wartości ubytków.

§ 5

Działkowcy muszą spełniać warunki zawarte w instrukcji montażu, kontroli i użytkowania wodomierza. Instrukcja montażu, kontroli i użytkowania wodomierza stanowi załącznik nr 1 do niniejszego Regulaminu.

§ 6

1. Działkowcy są zobowiązani w terminie **do 31 października** każdego roku odczytać i przekazać do zarządu ROD informację o zużyciu wody na działce w jednej z niżej wymienionych form:
  - a) krótką wiadomością tekstową SMS na numer telefonu który będzie podany na tablicy ogłoszeń oraz na stronie internetowej,
  - b) mailem, na adres poczty elektronicznej ogrodu **rododnowa@gmail.com**,
  - c) pisemnie, w przypadku, jeżeli działkowiec nie ma możliwości podanych powyżej w punktach a) i b). Działkowiec, który przekazuje odczyt pisemnie, zobowiązany jest przekazać informację osobiście w dniu pracy zarządu ROD (termin będzie podany na tablicy ogłoszeń), lub poza dniem pracy zarządu ROD przekazując informację osobiście jednemu z członków zarządu ROD po wcześniejszym telefonicznym uzgodnieniu terminu.
2. Treść informacji o zużyciu wody na działce musi zawierać następujące elementy:
  - numer działki,
  - aktualny odczyt stanu wodomierza,
  - ilość zużytej wody w m<sup>3</sup>,
  - wyliczoną w zł kwotę należności za wodę w okresie rozliczeniowym.

Ilość zużytej wody należy obliczyć na podstawie różnicy pomiędzy bieżącym wskazaniem wodomierza, a poprzednim wskazaniem wodomierza. Kwotę należności wyliczamy wg stawki określonej zgodnie z § 10 ust. 1 niniejszego Regulaminu.

## § 7

W wyjątkowych przypadkach dopuszcza się możliwość demontażu wodomierza na okres zimy pod rygorem, że jego demontaż zostanie przeprowadzony w obecności gospodarza lub członka zarządu ROD, zaś ponowny montaż zostanie przeprowadzony w obecności osoby, która sporządziła protokół demontażu.

## § 8

### **Okresowa kontrola wodomierzy**

1. Zarząd ROD powołuje komisję wodną dla okresowej kontroli wodomierzy i instalacji wodnej.
2. Działkowcy posiadający zainstalowany wodomierz zobowiązani są do udostępnienia go do kontroli członkom komisji wodnej na każde ich żądanie.
3. Komisja wodna przeprowadza w ciągu roku rutynowe kontrole poprawności korzystania z wodomierzy na każde polecenie zarządu ROD. Z przeprowadzonych kontroli członkowie komisji sporządzają protokoły pokontrolne załącznik nr 2.
4. W przypadku stwierdzenia nieprawidłowego użytkowania wodomierza przez działkowca względnie czynienia trudności komisji wodnej przez działkowca podczas kontroli lub uchylania się przed kontrolą komisja wodna ma obowiązek szczegółowo opisać ten fakt w protokole pokontrolnym załącznik nr 2.

## § 9

Rezygnacja z dostawy wody na działkę jest możliwa, jeżeli działkowiec wystąpi pisemnie do zarządu ROD przed włączeniem wody na działki.

## § 10

### **Opłaty za pobór wody i użytkowanie wodociągu:**

1. Stawkę opłaty za zużycie 1m<sup>3</sup> wody zarząd ROD podaje do wiadomości na tablicy ogłoszeń oraz stronie internetowej na podstawie cennika stosowanego przez dostawcę wody.
2. Koszty związane z doprowadzeniem wody do ogrodu i eksploatacją sieci ogólnoogrodowej są pokrywane przez działkowców w **opłacie wodnej**, która jest ustalana i rozliczana zgodnie z uchwałą nr 57/2019 Krajowego Zarządu Polskiego Związku Działkowców z dnia 27 lutego 2019 r. w sprawie zasad ustalania i rozliczania opłaty wodnej w rodzinnych ogrodach działkowych. Opłata wodna jest corocznie uchwalana przez Walne Zebranie ROD ODNOWA na pokrycie kosztów strat powstających w trakcie przesyłu wody wewnątrz ogrodu, kosztów napełnienia sieci wodą na początku sezonu (wiosna) oraz zrzutu wody na koniec sezonu (jesień), kosztów ubytków wody z powodu awarii sieci, kosztów odczytu stanów wodomierzy na poszczególnych działkach oraz innych kosztów związanych z poborem wody.
3. Opłatę wodną wnoszą działkowcy, których działki podłączone są do sieci ogrodowej, w terminie uchwalonym przez Walne Zebranie ROD ODNOWA.
4. W przypadku samowolnego zerwania plomby, braku wodomierza w miejscu, w którym był zamontowany lub zniszczenia wodomierza oraz poboru wody przed wodomierzem, zostanie potraktowane jako działanie na szkodę działkowców i skutkuje sankcjami wynikającymi z § 12 regulaminu wodnego oraz Regulaminu ROD i Statutu Polskiego Związku Działkowców.
5. W przypadku poboru wody przy niesprawnym wodomierzu, koszty pobranej wody zostaną oszacowane na podstawie wielkości ubytków.
6. Działkowcom, którzy do 31 października nie podadzą do zarządu ROD stanu rzeczywistego zużycia wody z wodomierza za dany rok, zostanie odcięty dopływ wody do działki. Ponowne podłączenie wody do działki będzie możliwe po wniesieniu przez działkowca dodatkowej opłaty za odcięcie i ponowne włączenie wody w kwocie uchwalanej corocznie przez zarząd ROD.
7. W przypadkach, kiedy wskazanie wodomierza podane przez działkowca, budzi wątpliwości zarządu ROD co do jego prawidłowości, upoważnieni przedstawiciele zarządu ROD są uprawnieni

do wejścia na działkę w celu dokonania kontrolnego odczytu na zasadach określonych w §74 Regulaminu ROD. W przypadku stwierdzenia, że działkowiec podał nieprawidłowe wskazanie wodomierza, znacznie odbiegające od wskazania faktycznego, działkowiec zostanie obciążony dodatkową opłatą, o której mowa poniżej, w ust. 9.

8. Opóźnienie wpłaty z tytułu zużycia wody o minimum 1 miesiąc będzie stanowić podstawę dla zarządu do zablokowania dostawy wody, co pociąga za sobą koszty dodatkowej opłaty przy ponownym włączeniu.
9. W przypadku jeśli opóźnienie w realizacji terminowych płatności o których mowa w ust. 8 wystąpi co najmniej w okresie trzech kolejnych lat, będzie skutkować bezterminowym zablokowaniem dostawy wody do działki, a ponadto może to skutkować sankcjami wynikającymi z Art. 36 ust. 3 pkt. 2 ustawy o ROD tj. wypowiedzeniem umowy dzierżawy działkowej.
10. O zamiarze odłączenia dostawy wody od działki z winy działkowca, zarząd ROD powiadamia zainteresowanego na piśmie .
11. Ponowne włączenie wody może nastąpić po uregulowaniu wszystkich zaległości finansowych działkowca wobec ogrodu.
12. Kwota opłaty za odcięcie i ponowne włączenie wody ustalana jest na dany rok uchwałą zarządu ROD.

#### § 11

Udostępnianie wody poza działkę (innemu dzierżawcy) będzie skutkować sankcjami wynikającymi z §12 niniejszego Regulaminu wodnego, Regulaminu ROD i Statutu Stowarzyszenia.

#### § 12

Korzystanie z sieci wodociągowej bez spełnienia powyższych warunków będzie traktowane jak kradzież wody. Niestosowanie się do niniejszego Regulaminu spowoduje czasowe odcięcie dopływu wody do działki. Nagminne nieprzestrzeganie Regulaminu może spowodować bezterminowe zablokowanie dostawy wody do działki. Ponowne włączenie wody może nastąpić po usunięciu uchybień, pokryciu kosztów ubytków powstałych przy eksploatacji sieci wodnej i kosztów związanych z wyłączeniem i ponownym włączeniem wody.

#### § 13

Regulamin i zawarte w nim przepisy należy traktować jako umowę zawartą pomiędzy Zarządem ROD, a każdym z działkowców korzystających z wody dostarczanej do ROD.

#### § 14

We wszystkich sprawach nie objętych postanowieniami niniejszego regulaminu oraz kwestie sporne rozstrzyga Zarząd ROD.

#### § 15

Regulamin użytkowania sieci wodociągowej w ROD im. „ODNOWA” w Szczecinie wchodzi w życie z dniem uchwalenia przez WALNE ZEBRANIE ROD im. „ODNOWA” w Szczecinie.

#### § 16

Interpretacja niniejszego Regulaminu należy do Stowarzyszenia Ogrodowego PZD reprezentowanego przez zarząd ROD im. „ODNOWA” i nie może być sprzeczna z obowiązującymi przepisami.

## **Załącznik nr 1**

do Regulaminu użytkowania sieci wodociągowej w ROD im „ODNOWA” w Szczecinie

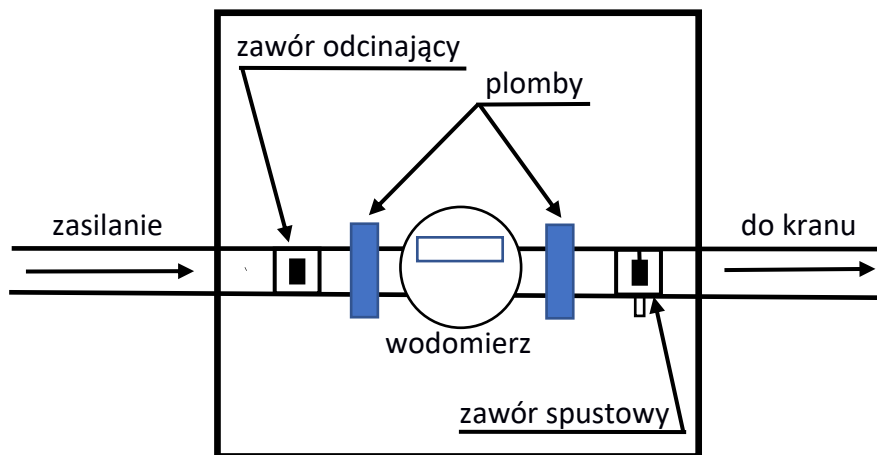
---

### **Instrukcja montażu, kontroli i użytkowania wodomierzy w ROD im. „ODNOWA” w Szczecinie**

1. Użytkownik działki, który zamierza korzystać z sieci wodnej ogrodowej musi zgłosić to na piśmie do zarządu ROD. Dotyczy to również osób, które modernizują przyłącze lub wymieniają wodomierz. Prace można zacząć dopiero po uzyskaniu zgody zarządu ROD.
2. Zakup, montaż i zabezpieczenie wodomierza przed kradzieżą i mrozem użytkownik działki wykonuje we własnym zakresie i na własny koszt. Wodomierz musi odpowiadać wymogom określonym w Zarządzeniu nr 102 Prezesa Głównego Urzędu Miar z dnia 28 sierpnia 1995 r. w sprawie wprowadzenia przepisów metrologicznych o licznikach do wody (wodomierzach) (Dz. Urz. Miar i Probiernictwa Nr 19, poz. 101 ze zmianami).
3. Usytuowanie licznika do wody musi odpowiadać następującym warunkom:
  - a) licznik należy umieścić w studzience na działce przy ogrodzeniu działki od strony głównej magistrali wodociągowej,
  - b) licznik musi być sprawny technicznie i posiadać ważną plombę legalizacyjną,
  - c) usytuowanie musi zapewniać możliwość odczytu wskazań i kontroli plomb,
  - d) przed licznikiem (tj. od strony dopływu wody) należy umieścić zawór odcinający wodę, za licznikiem należy umieścić zawór spustowy według schematu do Instrukcji,
  - e) przez licznik musi przepływać cała ilość wody pobieranej na działce, co oznacza zakaz montowania przed licznikiem trójników lub innych urządzeń umożliwiających przedlicznikowy pobór wody,
  - f) konstrukcja wodomierza i sposób jego montażu musi umożliwiać zaplombowanie licznika przez osobę upoważnioną przez zarząd ROD,
  - g) wodomierz musi być zabezpieczony przed kradzieżą i zerwaniem plomby,
  - h) po wykonaniu prac należy zgłosić licznik do zaplombowania.
4. Odbiór przyłącza i licznika oraz kontrola:
  - a) odbioru przyłącza i licznika dokonują osoby upoważnione przez zarząd ROD w obecności użytkownika działki lub osoby przez niego upoważnionej,
  - b) w czasie odbioru kontrolujący sprawdza m.in. prawidłowość i szczelność połączeń przyłącza i licznika z siecią, stan techniczny i plombę legalizacyjną na liczniku, kierunek obrotowy wskaźników licznika, numer i stan wskazań licznika,
  - c) po odbiorze licznik jest plombowany przez odbierającego i sporządza się protokół w dwóch egzemplarzach, po jednym dla każdej ze stron. Wzór protokołu stanowi załącznik Nr 2 Instrukcji.
  - d) użytkownik jest zobowiązany do umożliwienia wstępu na działkę osobom upoważnionym przez zarząd ROD w celu kontroli przyłącza i licznika,
  - e) kontrola obejmuje czynności jak w punkcie 4b. Z przeprowadzonej kontroli sporządza się protokół według załącznika Nr 2 Regulaminu,
  - f) w przypadku stwierdzenia nieprawidłowości w użytkowaniu przyłącza lub licznika, utrudniania czynności kontrolnych lub uchylania się przed kontrolą, kontrolujący opisują te fakty w protokole, którego wzór stanowi załącznik Nr 2 Regulaminu.

Schemat do instrukcji montażu, kontroli i użytkowania wodomierzy  
w ROD im. „ODNOWA” w Szczecinie

### INSTALACJA WODOMIERZA I WYKONANIE STUDZIENKI



Studzienka musi być wykonana z zachowaniem następujących parametrów:

- w odległości nie większej niż 1 metr od ogrodzenia na wejściu zasilania od strony alejki
- należy ją zabezpieczyć przed opadami atmosferycznymi i wodami gruntowymi
- wodomierz należy zabezpieczyć przed kradzieżą.

Wodomierz musi posiadać aktualną legalizację.

# PROTOKÓŁ ODBIORU WODOMIERZA



Wodomierz został zamontowany w ROD im. „ODNOWA” w Szczecinie

DZIAŁKA NR  STAN LICZNIKA

NUMER LICZNIKA  ROK LEGALIZACJI

Dnia  podczas odbioru (kontroli) wodomierza stwierdzono

- Stan techniczny wodomierza  dobry  zły
- Stan plomby na obudowie  dobry  zły
- Stan plomby na nakrętkach  dobry  zły lub brak
  
- Prawidłowość i szczelność połączeń wodomierza z siecią wodną  
 poprawny  niepoprawny

UWAGI: .....

.....

.....

.....

.....

.....

.....

.....

.....

Podpis osoby sprawdzającej  
(uprawniona przez zarząd ROD)

Podpis użytkownika działki

.....

.....